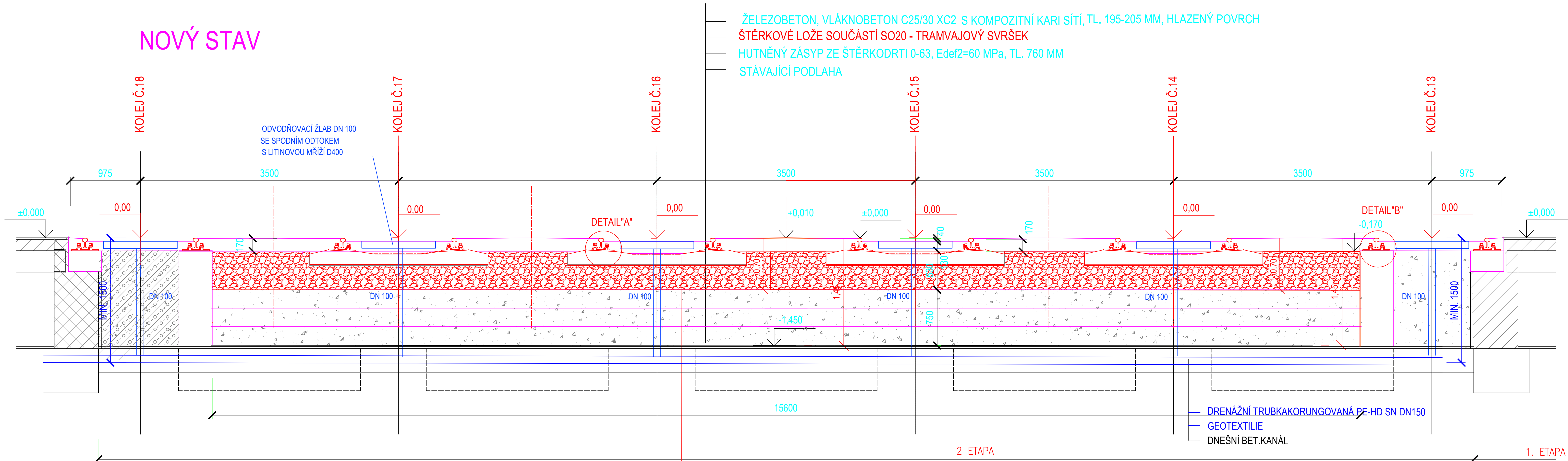


NOVÝ STAV



ŽELEZOBETON, VLÁKNOBETON C25/30 XC2 S KOMPOZITNÍ KARI SÍŤÍ, TL. 195-205 MM, HLAZENÝ POVRCH
ŠTĚRKOVÉ LOŽE SOUČÁSTÍ SO20 - TRAMVAJOVÝ SVRŠEK
HUTNĚNÝ ZÁSYP ZE ŠTĚRKODRTI 0-63, Edel2=60 MPa, TL. 760 MM
STÁVAJÍCÍ PODLAHA

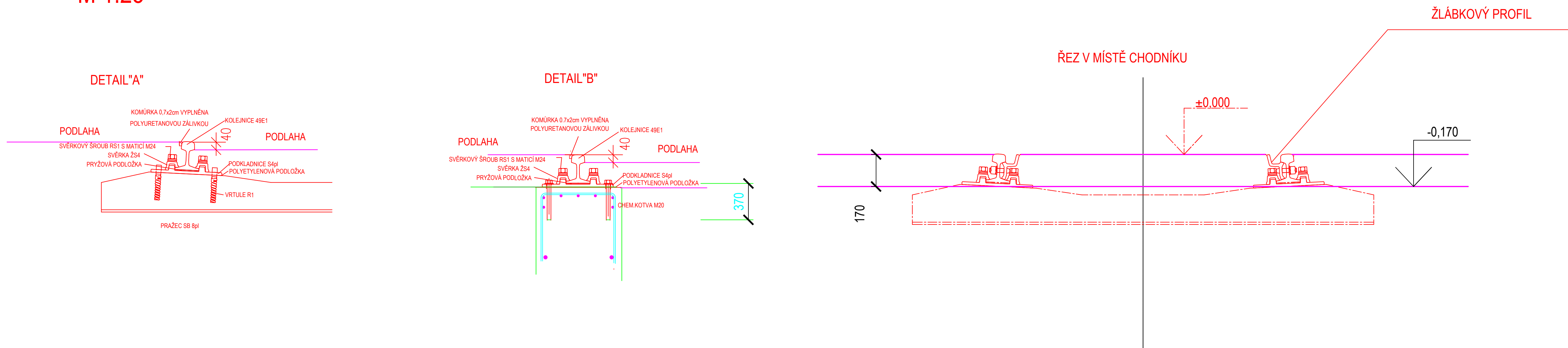
NOVÉ KOLEJNICE, JEJICH KOTVENÍ, PRAŽCE, ŠTĚRKOVÉ LOŽE A DRENÁŽ JSOU SOUČÁSTÍ SO20-2 - TRAMVAJOVÝ SVRŠEK

LEGENDA MATERIÁLŮ

- STÁVAJÍCÍ KONSTRUKCE
- HUTNĚNÝ ZÁSYP ZE ŠTĚRKODRTI Edel2 = 60 MPa SO10-2
- ŠTĚRKOVÉ LOŽE 32-63 mm
- BETON C12/15 SO10-2
- ŽELEZOBETON, S KOMPOZITNÍ KARI SÍŤÍ C25/30 XC2 SO10-2

±0,000 = TEMENO KOLEJNICE

M 1:25



b) DOPLNĚNÍ KOL.č.18		01/2026		Ing. Šmířák	Ing.Šmířák		
a) AKTUALIZACE		10/2025		Ing.Šmířák	Ing.Šmířák		
Změna		Datum		Vypracoval	Projektant		
Popis změny							
Vypracoval:	Ing. Vlastimil Šmířák	Stupeň:	DSP+DPS	Měřítko:	Ing. Vlastimil Šmířák Zařena 2037/41 702 00 Moravská Ostrava Tel.: +420602549528, e-mail: vlastimil.smirak@seznam.cz		
Zodp. projektant:	Ing. Vlastimil Šmířák	F A4:	4	1:50			
Datum :	08/2023	Kótováno v:	mm				
Stavebník : DOPRAVNÍ PODNIK OSTRAVA a.s. Poděbradova 494, 702 00 Moravská Ostrava					Autorizační razítko:		
Stavba : MONTÁŽNÍ KANÁLY V AREÁLECH DPO III, AREÁL TRAMVAJE PORUBA HALA VOZOVNY - ZÁSYP MONTÁŽNÍCH KANÁLŮ A VYBUDOVÁNÍ PEVNÉ JÍZDNÍ DRÁHY							
Objekt : SO 20 Tramvajový svršek							
Název:					Seznam příloh: VS-SP- 02		
PŘÍČNÝ ŘEZ 2.ETAPA, DETAILS					Č. výkresu: VS-V1- 02	Rev. a,b 3.	Poř.č. 1